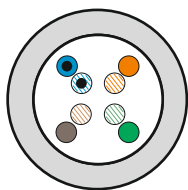


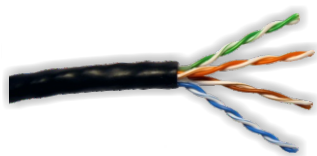
## Charakteristika

Venkovní kabel řady MODnet Cat 5E UTP je opatřen polyethylenovým pláštěm s vysokou odolností proti vodě a vnějším vlivům. Svými parametry plně vyhovuje pro provoz Gigabit Ethernet 1000Base-T.

Tento kabel je vyráběn ve standardním provedení. Standardní provedení má konstrukci shodnou s vnitřními kabely a liší se pouze materiálem vnějšího pláště. Kabel je možné použít volně ve venkovním prostředí nebo v chrániče uložit do země.



Průřez kabelem MODnet



- 4-párový UTP kabel
- splňuje specifikace kategorie 5E
- barevné rozlišení párů
- 305m balení
- standardní i závěsné provedení

## Technické informace

Vodič:	měděný drát	Útlum:	@ 1MHz	2.01
Velikost vodiče:	24 AWG	(dB)	@ 10MHz	6.25
Izolace vodičů:	HDPE		@ 100MHz	20.3
Nominální vnější průměr:	0,9mm	NEXT:	@ 1MHz	83.9
Opláštění:	PE, černý	(dB/100m)	@ 10MHz	62.8
Min. tloušťka pláště:	0.45mm		@ 100MHz	49.3
Nominální vnější průměr:	5.3mm ± 0,4mm	PS NEXT	@ 1MHz	78.4
NVP:	69%	(dB/100m)	@ 10MHz	60.9
Aplikační normy:	EN 50173-1 ED.3		@ 100MHz	45.8
	EIA/TIA 568B.2.1	ELFEXT:	@ 1MHz	76.7
	ISO/IEC 11801	(dB/100m)	@ 10MHz	67.7
Provozní teplota:	-20°C až +60°C		@ 100MHz	70.0
Rozměry krabice:	350x350x210mm (box)	PS ELFEXT:	@ 1MHz	74.0
Tolerance délky:	±1%	(dB/100m)	@ 10MHz	64.7
Hmotnost balení:	10kg/box 305m		@ 100MHz	65.9
		Odchylka zpoždění:	19ns/100m max.	
			1-100MHz	

## Sortiment

Obj. číslo	Položka
MOD-CA-C5EUTP-PE	Kabel UTP, Cat5E, PE plášť, 4 páry, krabice 305m