

Charakteristika

Nestíněné MODnet propojovací kabely kategorie 5e dodáváme v délkách od 0,25 m do 10 m. Každý patch cord je opatřen konektory RJ45 s kabelovými botkami a krytkami zámku.

Materiál:

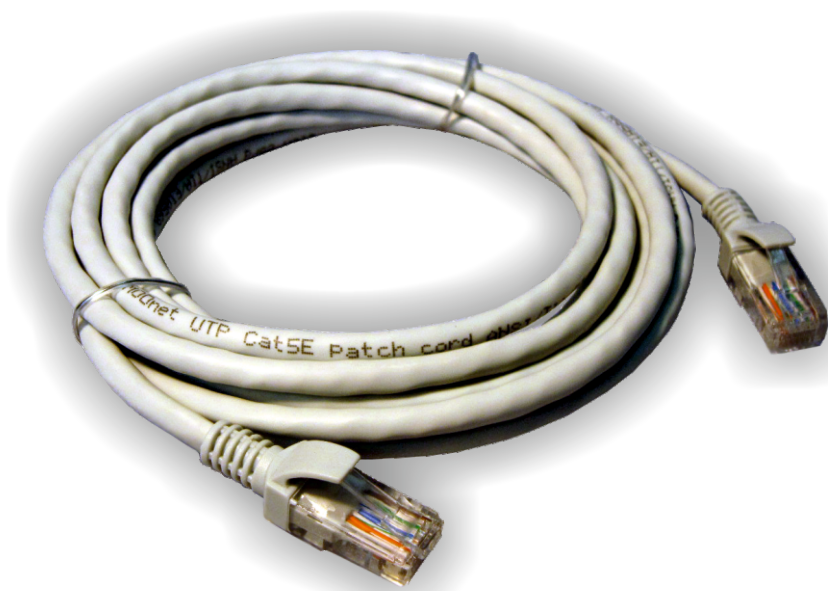
Vodič:	Cu lanko, AWG 26
Izolace vodiče	Polyethylen
Izolace pláště:	LSZH
Krytka konektoru	ohnivzdorný ABS UL-94V-2
Kontakty konektoru:	pozlacený bronz

Elektrické specifikace:

Maximální napětí:	125 V
Proudová zatížitelnost:	1,5 A
Odpor izolace:	min. 500M Ω

Mechanické specifikace:

Provozní teplota:	-40 až +60°C
Barevné provedení:	šedá



Sortiment

Obj. číslo	Položka
MOD-PC-C5EUTP-0.25	Patchcord UTP, Cat5E, 4páry, MODnet, délka 0,25m
MOD-PC-C5EUTP-0.5	Patchcord UTP, Cat5E, 4páry, MODnet, délka 0,5m
MOD-PC-C5EUTP-1	Patchcord UTP, Cat5E, 4páry, MODnet, délka 1m
MOD-PC-C5EUTP-1.5	Patchcord UTP, Cat5E, 4páry, MODnet, délka 1,5m
MOD-PC-C5EUTP-2	Patchcord UTP, Cat5E, 4páry, MODnet, délka 2m
MOD-PC-C5EUTP-3	Patchcord UTP, Cat5E, 4páry, MODnet, délka 3m
MOD-PC-C5EUTP-5	Patchcord UTP, Cat5E, 4páry, MODnet, délka 5m
MOD-PC-C5EUTP-7	Patchcord UTP, Cat5E, 4páry, MODnet, délka 7m
MOD-PC-C5EUTP-10	Patchcord UTP, Cat5E, 4páry, MODnet, délka 10m